

# JA松山市キャッシュカードご利用のご案内

## JA松山市キャッシュコーナー（37カ所）

本所	安城寺出張所	岡田支所
拓南支所	和気支所	松前支所
浮穴支所	三津支所	川上支所
石井支所	松山生協三津店	明神ATMコーナー
和泉出張所	湯山支所	松山生協久万店
余土支所	久米支所	久万経済センター
西余戸出張所	椿支所	直瀬ATMコーナー
朝美支所	古川出張所	御三戸ATMコーナー
衣山出張所	興居島支所	堀江支所
東雄郡支所	小野支所	
西雄郡支所	梅本ATMコーナー	
味生支所	松山生協北伊予店	
育院出張所	中川原（北伊予）	
久枝支所	永田ATMコーナー	

## 共同設置キャッシュコーナー（3カ所）

パルティ・フジ衣山
松山市役所（本館）
新浜

のキャッシュコーナーは、日曜日・祝祭日もご利用できます。（18カ所）

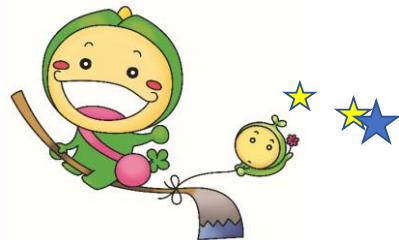
## 1日の取扱限度額

出 金	キャッシュカード	50万円
	ICキャッシュカード	50万円
振 込	キャッシュカード	50万円
	ICキャッシュカード	50万円

※手数料は含みません。

## 1回の取扱限度枚数

入 金	100枚
出 金	100枚



## JA松山市キャッシュカード使用時

2026年5月16日現在

ATM	利用時間		手数料(1回につき)		記帳	残高照会
			入金	出金		
松山市農協	平日	8:45~18:00	無料	無料	○	○
	土曜	8:45~17:00				
	日曜	9:00~17:00				
	祝日					
県内農協	平日	8:00~21:00	無料	無料	○	○
	土曜					
	日曜					
	祝日					
県外農協	平日	8:00~21:00	無料	無料	○	○
	土曜					
	日曜					
	祝日					
JFマリンバンク	平日	8:00~21:00	-	無料	×	○
	土曜					
	日曜					
	祝日					
伊予銀行 愛媛銀行 三菱UFJ銀行	平日	8:00~8:45	-	110円	×	○
		8:45~18:00	-	無料		
		18:00~21:00	-	110円		
	土曜	8:00~21:00	-	110円		
	日曜					
祝日						
ゆうちょ銀行	平日	8:00~8:45	110円	110円	×	○
		8:45~18:00	無料	無料		
		18:00~21:00	110円	110円		
	土曜	8:00~21:00	110円	110円		
	日曜					
祝日						
イーネットATM (ファミリーマートなど) ローソン銀行ATM セブン銀行ATM	平日	8:00~8:45	110円	110円	×	○
		8:45~18:00	無料	無料		
		18:00~21:00	110円	110円		
	土曜	8:00~9:00	110円	110円		
		9:00~14:00	無料	無料		
	14:00~21:00	110円	110円			
	日曜	8:00~21:00	110円	110円		
祝日						
上記以外の金融機関等	平日	8:00~8:45	-	220円	×	○
		8:45~18:00	-	110円		
		18:00~21:00	-	220円		
	土曜	8:00~21:00	-	220円		
	日曜					
祝日						

※ ATMの設置場所によってお取扱い時間が異なります。