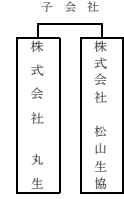
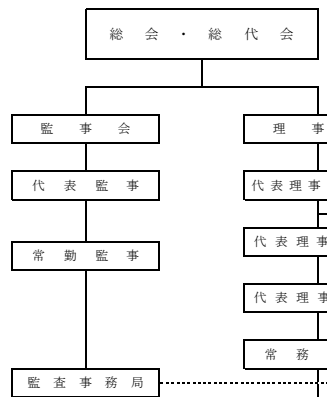


組合員数 (2026. 3. 31現在)  
正組合員 7,490人  
准組合員 27,706人  
合計 35,196人

- |           |              |         |         |         |       |         |           |           |                |      |       |        |       |         |      |          |      |        |      |     |      |      |     |        |
|-----------|--------------|---------|---------|---------|-------|---------|-----------|-----------|----------------|------|-------|--------|-------|---------|------|----------|------|--------|------|-----|------|------|-----|--------|
| ふれあい産直市部会 | 指定農業機械作業労災部会 | 久万白葱産部会 | 久万畜産産部会 | 久万茶生産部会 | 大根産部会 | ピーマン産部会 | 久万高原清流米部会 | 久万高瀬清流米部会 | 阿田、徳前、まい米づくり部会 | 七草部会 | 肉用牛部会 | さといも部会 | レタス部会 | ほうれん草部会 | 白葱部会 | プロシコリー部会 | 茄子部会 | キャベツ部会 | 蚕豆部会 | 筍部会 | 果樹部会 | 花き部会 | 苺部会 | 米表委員部会 |
|-----------|--------------|---------|---------|---------|-------|---------|-----------|-----------|----------------|------|-------|--------|-------|---------|------|----------|------|--------|------|-----|------|------|-----|--------|

- |          |     |     |       |         |
|----------|-----|-----|-------|---------|
| 協働力営業委員会 | 青年部 | 女性部 | 年金友の会 | 資産管理友の会 |
|----------|-----|-----|-------|---------|

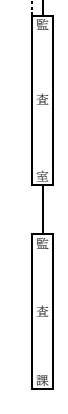
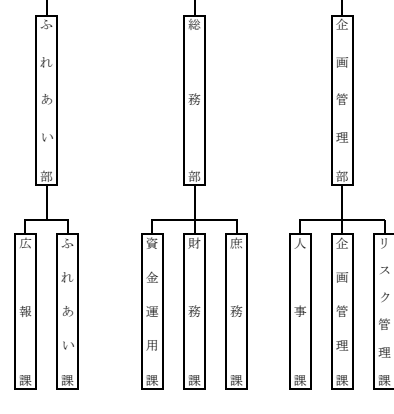
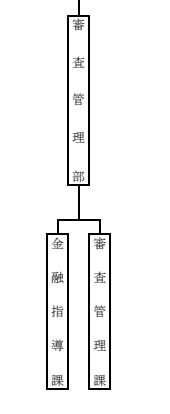
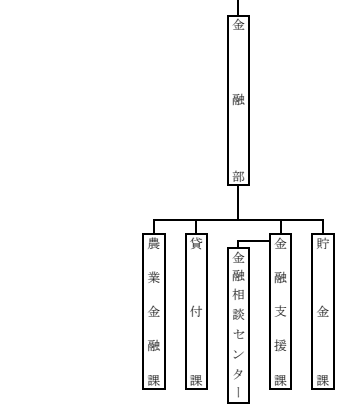
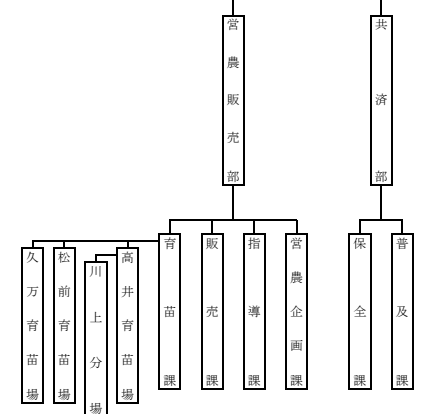
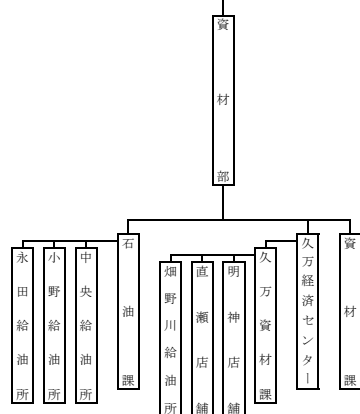


経済担当常務

金融担当常務

審査担当理事

管理担当理事



各担当部

- 堀江
- 御三戸
- 久万
- 川上
- 松前
- 岡田
- 水田
- 北伊予
- 梅本
- 小野
- 興居
- 古川
- 椿
- 鷹子
- 福音寺
- 南
- 久米

- 湯山
- 新湍
- 三津
- 和氣
- 安城寺
- 久枝
- 斎院
- 味生
- 西雄
- 東雄
- 衣山
- 朝美
- 西戸
- 余土
- 朝生田
- 和泉
- 石井
- 高井
- 浮穴
- 拓南