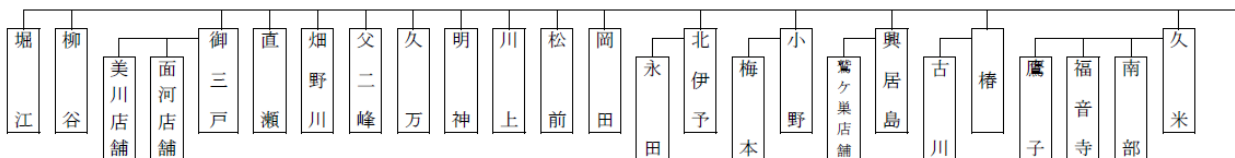
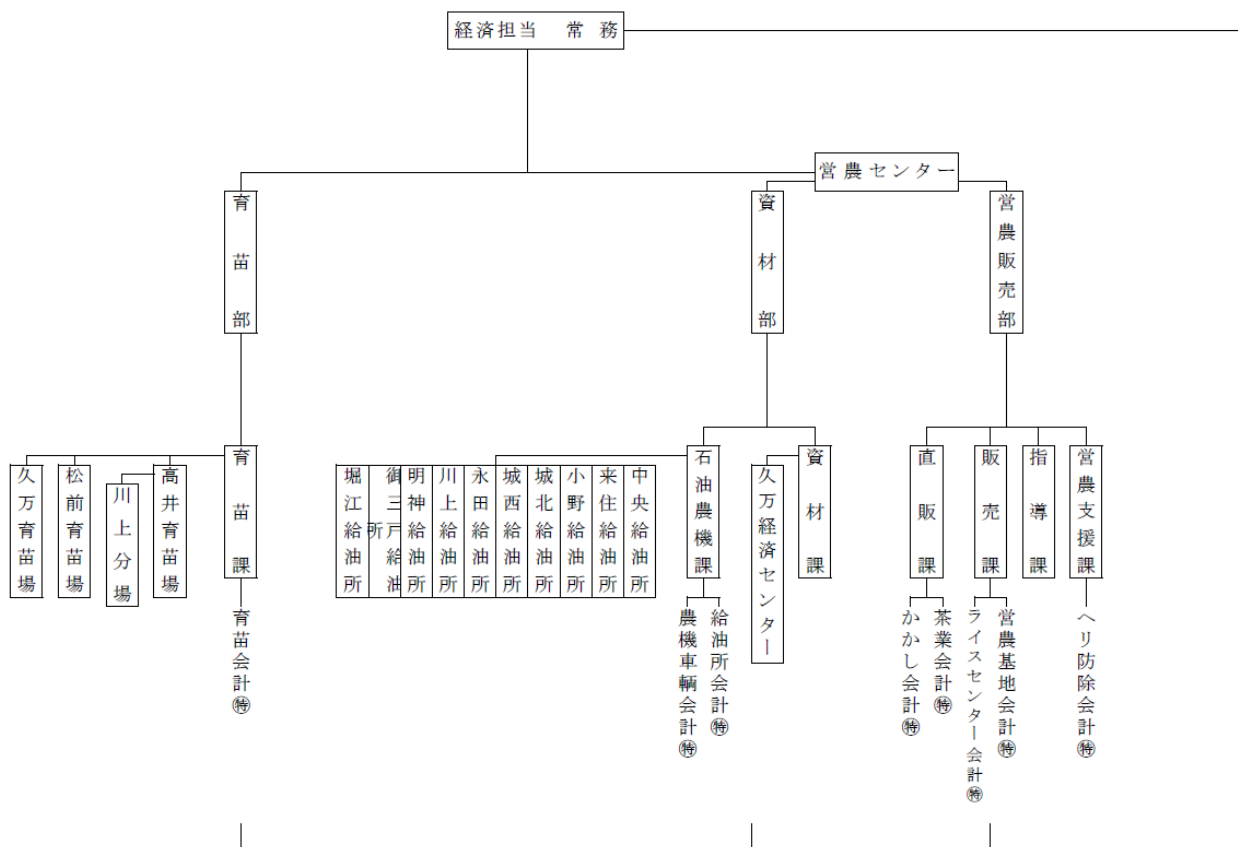


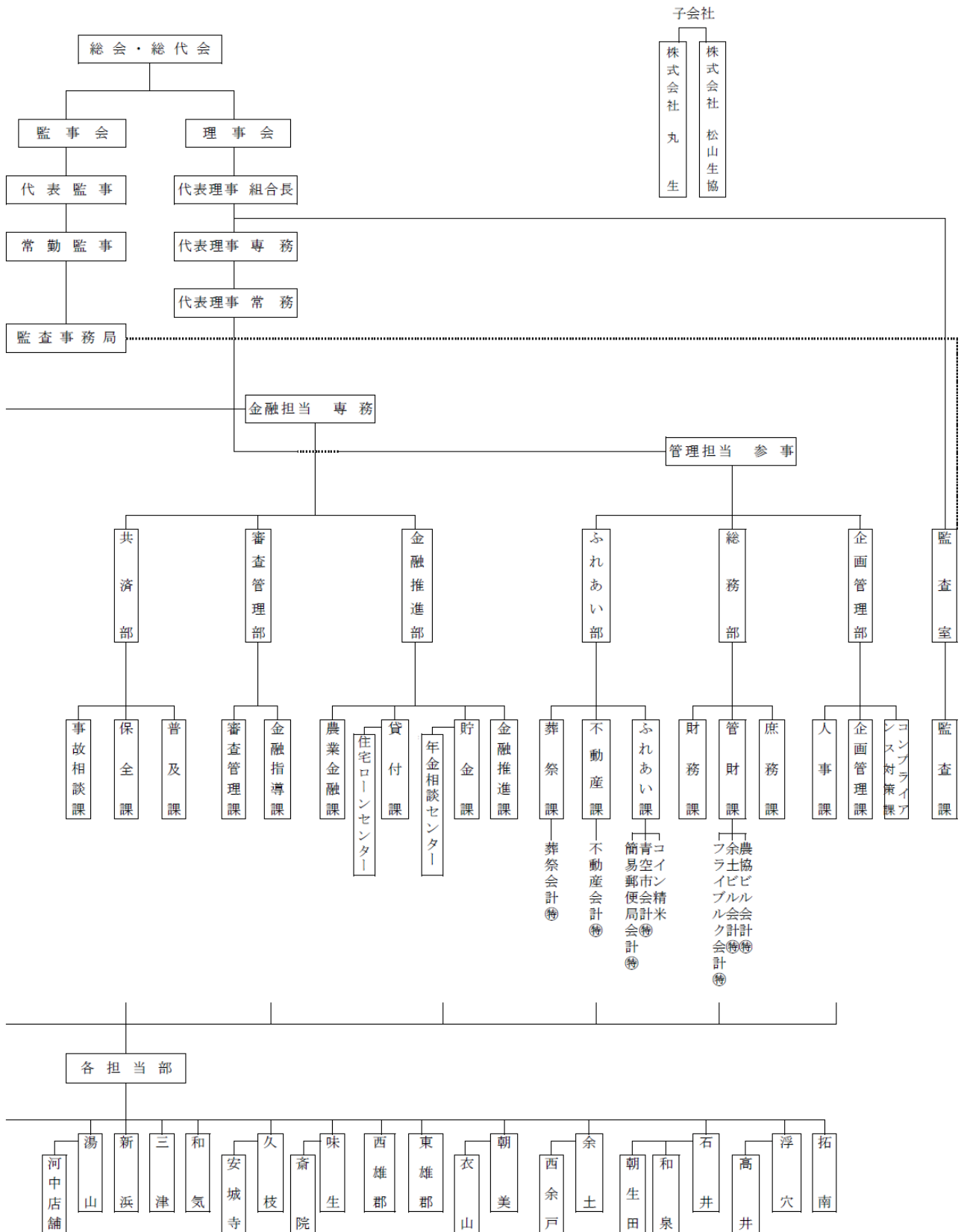
【JA松山市の概要】
1. 機構図

組合員 (2017.3.31現在)
36,483人
正 10,354人
准 26,129人

営										農										組										織										資産管理友の会	共済億友会	年金友の会	女性部	青壮年部	運営協力組織	
指定農業機械作業労災部会	久万白葱部会	畜産部会	久万茶部会	大根部会	菌床シイタケ部会	ミニトマト部会	ピーマン部会	トマト部会	久万高原清流米部会	両田・松野うまい米づくり部会	七草部会	肉用牛部会	枝豆部会	レタス部会	ほうれん草部会	玉葱部会	白葱部会	ブロンコリー部会	茄子部会	キャベツ部会	蚕豆部会	筍部会	果樹部会	花き部会	苺部会	米麦委員会	資産管理友の会	共済億友会	年金友の会	女性部	青壮年部	運営協力組織	協力委員会	運営委員会												



2017 年 4 月 1 日



2. 役員構成 (役員一覧)

(2017年7月1日現在)

代表理事組合長	森 映一	理 事	大川 泰範
代表理事専務 (金融)	阿部 和孝	〃	上田 陽一
代表理事常務 (経済)	岡田 明夫	〃	松本 康良
理 事	二神 信次郎	〃	三津山 由比
〃	清水 潔	〃	鈴木 順治
〃	三神 政勝	〃	菅 重雄
〃	松友 賢二	〃	白石 敏夫
〃	竹内 宏輝	〃	土居 道弘
〃	芳之内 正幸	〃	長曾我部 博
〃	芳野 徳三	〃	山村 利一
〃	森 茂喜	〃	乗松 和久
〃	宮本 民夫	〃	小池 美穂
〃	橋本 均	〃	正岡 博美
〃	安永 洋明	代表 監 事	乗松 敏幸
〃	松本 浩二	監 事	竹村 章
〃	小池 正嗣	〃	今井 俊一
〃	宮内 英世	〃	森田 久典
〃	仙波 正幸	〃	戒能 豊和
〃	加藤 賢司	〃	木村 博
〃	田中 安男	〃	西本 照文
〃	大西 明司	常 勤 監 事	諏訪 玄

3. 組合員数

(単位：人、団体)

区 分	2015年度	2016年度	増 減
正組合員	10,633	10,354	▲279
個 人	10,609	10,330	▲279
法 人	24	24	0
准組合員	24,013	26,129	2,116
個 人	24,013	26,129	2,116
法 人	—	—	—
合 計	34,646	36,483	1,837

4. 組合員組織の状況

(単位：人)

組 織 名	構 成 員 数
青 壯 年 部	318
女 性 部	698
年 金 友 の 会	17,437
共 済 億 友 会	862
資 産 管 理 友 の 会	196
米 麦 委 員 会	986
苺 部 会	32
花 き 部 会	67
果 樹 部 会	155
筍 部 会	110
蚕 豆 部 会	245
キャベツ部会	17
茄 子 部 会	45
ブロッコリー部会	61
白 葱 部 会	71
玉 葱 部 会	9
ほうれん草部会	9
レ タ ス 部 会	50
枝 豆 部 会	52
肉 用 牛 部 会	7
七 草 部 会	3
岡田・松前うまい米づくり部会	149
久万高原清流米部会	536
ト マ ト 部 会	93
ピ ー マ ン 部 会	118
ミニトマト部会	2
菌床シイタケ部会	3
大 根 部 会	5
久 万 茶 部 会	60
畜 産 部 会	7
久 万 白 葱 部 会	12
指定農業機械作業労災部会	36

当JAの組合員組織を記載しています。

5. 特定信用事業代理業者の状況

該当する代理業者はありません。

6. 地区一覧

松山市	全域
伊予郡	松前町
東温市	全域
上浮穴郡	久万高原町

7. 沿革・あゆみ

年月日	項目	行 事
昭和39年 9月 1日		松山市農協設立（市内13農協）
40年 5月 4日		湯山農協と合併
41年 2月 1日		久米農協と合併
45年12月 5日		貯金100億円突破
47年10月 2日		「株式会社松山生協」設立
49年10月 5日		「株式会社丸生」設立
54年11月17日		共済保有1,000億円達成
55年10月 8日		農協ビル完成
56年 3月23日		全店に「オンライン開通」
59年 8月13日		全銀内国為替加盟
62年10月24日		業務区域が松山市一円となる
63年 1月14日		組合員が一万人を突破
平成 2年 5月31日		共済保有3,000億円達成
2年11月21日		貯金残高が1,000億円突破
3年10月 1日		泊農協と合併
4年 2月 1日		小野農協と合併
9年12月 1日		北伊予農協と合併
10年 4月 1日		松前町農協と合併
11年 1月18日		郵貯ATMとオンライン提携スタート
11年 2月 1日		川内町川上農協・久万農協と合併
11年12月 6日		愛媛銀行ATMとオンライン提携スタート
12年 2月21日		愛媛県信連とオンライン提携スタート
12年12月15日		貯金残高が2,000億円突破
13年 9月 3日		特定組合の承認を得て、健全経営を図る。
16年 5月 6日		信用事業システム県下統一システムへの移行
17年 3月16日		松山市農協設立40周年記念式典
17年10月 1日		松山市堀江農協と合併
18年 5月 8日		全国農協信用オンラインシステムへの移行
20年 2月29日		ATMコーナーに『こども110番』設置
21年 1月13日		経済システムを県統一システムに統合
23年 5月 6日		信用システムを新JASTEMへ移行

年月日	項目	行 事
24年 3月 9日		J A全中より『2011年度特別優良組合表彰』を受賞 貯金残高が3,000億円突破 「営農センター」を開設 松山市農協設立50周年記念式典 支所・出張所再編日（河中・面河・美川・高浜）
24年12月 3日		
25年 2月 1日		
26年11月 7日		
28年 2月13日		

8. 店舗等のご案内

店 舗 名	所 在 地	電 話 番 号	ATM 台数	ATM 営業時間
本 所	松山市三番町八丁目 325-1	(089)946-1611	—	—
(松山生協本店 マーケット)	松山市三番町八丁目 325-1	(089)946-1611	1 台	平日) 8:45~18:00 土曜) 8:45~17:00 日・祝日) 9:00~17:00
営 農 セ ン タ ー	松山市生石町 548	(089)968-1211	—	—
拓 南 支 所	松山市小坂四丁目 14-24	(089)933-4420	1 台	平日) 8:45~18:00 土曜) 8:45~17:00 日・祝日) —
浮 穴 支 所	松山市森松町 530-3	(089)957-8100	1 台	平日) 8:45~18:00 土曜) 8:45~17:00 日・祝日) —
石 井 支 所	松山市北土居五丁目 16-30	(089)956-0308	1 台	平日) 8:45~18:00 土曜) 8:45~17:00 日・祝日) 9:00~17:00
松 山 生 協 石 井 店	松山市北土居五丁目 11-11	(089)956-0308	1 台	平日) 8:45~18:00 土曜) 8:45~17:00 日・祝日) 9:00~17:00
余 土 支 所	松山市余戸東四丁目 3-5	(089)972-0310	1 台	平日) 8:45~18:00 土曜) 8:45~17:00 日・祝日) 9:00~17:00
朝 美 支 所	松山市朝美一丁目 8-26	(089)925-6453	1 台	平日) 8:45~18:00 土曜) 8:45~17:00 日・祝日) —
東 雄 郡 支 所	松山市竹原町 56	(089)941-9011	1 台	平日) 8:45~18:00 土曜) 8:45~17:00 日・祝日) —
西 雄 郡 支 所	松山市土居田町 604	(089)971-3577	1 台	平日) 8:45~18:00 土曜) 8:45~17:00 日・祝日) —

店 舗 名	所 在 地	電 話 番 号	ATM 台数	ATM 営業時間
味 生 支 所	松山市北斎院町 732	(089)953-1411	1 台	平日) 8:45~18:00 土曜) 8:45~17:00 日・祝日) ——
久 枝 支 所	松山市西長戸町 915	(089)924-6234	1 台	平日) 8:45~18:00 土曜) 8:45~17:00 日・祝日) 9:00~17:00
和 気 支 所	松山市太山寺町 1107-3	(089)979-5611	1 台	平日) 8:45~18:00 土曜) 8:45~17:00 日・祝日) ——
三 津 支 所	松山市会津町 6-6	(089)951-0274	1 台	平日) 8:45~18:00 土曜) 8:45~17:00 日・祝日) ——
(松山生協三津店)	松山市古三津町二丁目 18-27	(089)951-0274	1 台	平日) 8:45~18:00 土曜) 8:45~17:00 日・祝日) 9:00~17:00
新 浜 支 所	松山市新浜町 13-1	(089)952-8030	——	——
鷺ヶ巣店舗	松山市由良町 282	(089)961-2013	1 台	平日) 8:45~18:00 土曜) 8:45~12:00 日・祝日) ——
湯 山 支 所	松山市溝辺町甲 385	(089)977-0311	1 台	平日) 8:45~18:00 土曜) 8:45~17:00 日・祝日) 9:00~17:00
河 中 店 舗	松山市河中町甲 159	(089)977-5858	1 台	平日) 8:45~17:00 土曜) 8:45~12:00 日・祝日) ——
久 米 支 所	松山市南久米町 264-2	(089)975-0431	1 台	平日) 8:45~18:00 土曜) 8:45~17:00 日・祝日) 9:00~17:00
椿 支 所	松山市古川西一丁目 4-6	(089)956-0715	1 台	平日) 8:45~18:00 土曜) 8:45~17:00 日・祝日) ——
興 居 島 支 所	松山市泊町 894-5	(089)961-2211	——	——
小 野 支 所	松山市平井町 1402	(089)975-0124	1 台	平日) 8:45~18:00 土曜) 8:45~17:00 日・祝日) ——
高 井 出 張 所	松山市南高井町 1326-3	(089)975-7146	——	——
朝 生 田 出 張 所	松山市朝生田町三丁目 2-5	(089)941-0555	——	——
和 泉 出 張 所	松山市和泉北三丁目 22-20	(089)921-7798	1 台	平日) 8:45~18:00 土曜) 8:45~17:00 日・祝日) 9:00~17:00

店 舗 名	所 在 地	電 話 番 号	ATM 台数	ATM 営業時間
西 余 戸 出 張 所	松山市余戸中四丁目 16-16	(089)974-1951	1 台	平日) 8:45~18:00 土曜) 8:45~17:00 日・祝日) ——
衣 山 出 張 所	松山市衣山一丁目 2-20	(089)924-6500	1 台	平日) 8:45~18:00 土曜) 8:45~17:00 日・祝日) ——
齋 院 出 張 所	松山市南齋院町 1122-3	(089)973-6110	1 台	平日) 8:45~18:00 土曜) 8:45~17:00 日・祝日) 9:00~17:00
安 城 寺 出 張 所	松山市安城寺町 1047	(089)978-2864	1 台	平日) 8:45~18:00 土曜) 8:45~17:00 日・祝日) 9:00~17:00
南 部 出 張 所	松山市久米窪田町 163	(089)975-0401	——	——
福 音 寺 出 張 所	松山市福音寺町 44-3	(089)976-2727	——	——
鷹 子 出 張 所	松山市鷹子町 510-1	(089)976-8148	1 台	平日) 8:45~18:00 土曜) 8:45~17:00 日・祝日) ——
古 川 出 張 所	松山市古川南一丁目 14-30	(089)957-9542	1 台	平日) 8:45~18:00 土曜) 8:45~17:00 日・祝日) 9:00~17:00
梅 本 出 張 所	松山市北梅本町 835	(089)975-0781	1 台	平日) 8:45~18:00 土曜) 8:45~17:00 日・祝日) ——
北 伊 予 支 所 (松山生協北伊予店)	伊予郡松前町大字神崎 45-2	(089)984-2171	——	——
	伊予郡松前町大字出作 1-1	(089)984-2171	1 台	平日) 8:45~18:00 土曜) 8:45~17:00 日・祝日) 9:00~17:00
永 田 出 張 所	伊予郡松前町大字永田 80-2	(089)985-0856	1 台	平日) 8:45~18:00 土曜) 8:45~17:00 日・祝日) ——
岡 田 支 所	伊予郡松前町大字昌農内 45	(089)984-2101	1 台	平日) 8:45~18:00 土曜) 8:45~17:00 日・祝日) 9:00~17:00
松 前 支 所	伊予郡松前町大字 北黒田 573-1	(089)984-1024	1 台	平日) 8:45~18:00 土曜) 8:45~17:00 日・祝日) ——
川 上 支 所	東温市北方 2883-1	(089)966-5000	1 台	平日) 8:45~18:00 土曜) 8:45~17:00 日・祝日) ——

店 舗 名	所 在 地	電 話 番 号	ATM 台数	ATM 営業時間
明 神 支 所	上浮穴郡久万高原町 西明神 341-1	(0892)21-1125	—	—
久 万 支 所	上浮穴郡久万高原町 久万 1416	(0892)21-1245	—	—
(松山生協久万店)	上浮穴郡久万高原町 久万 1281-1	(0892)21-1245	1 台	平日) 8:45~18:00 土曜) 8:45~17:00 日・祝日) 9:00~17:00
父 二 峰 支 所	上浮穴郡久万高原町 露峰甲 415-2	(0892)21-1630	—	—
畑 野 川 支 所	上浮穴郡久万高原町 下畑野川甲 319-1	(0892)41-0011	—	—
直 瀬 支 所	上浮穴郡久万高原町 直瀬甲 2884-1	(0892)31-0321	—	—
面 河 店 舗	上浮穴郡久万高原町 洪草 1999	(0892)58-2411	1 台	平日) 9:00~17:00 土曜) 9:00~12:00 日・祝日) —
美 川 店 舗	上浮穴郡久万高原町 東川 81-1	(0892)57-0311	1 台	平日) 9:00~17:00 土曜) 9:00~12:00 日・祝日) —
御 三 戸 支 所	上浮穴郡久万高原町 中黒岩 2158	(0892)56-0311	—	—
柳 谷 支 所	上浮穴郡久万高原町 柳井川 2202	(0892)54-2211	—	—
久万経済センター	上浮穴郡久万高原町 菅生 2 番耕地 1406-1	(0892)21-1100 (0892)21-3366	1 台	平日) 8:45~18:00 土曜) 8:45~17:00 日・祝日) 9:00~17:00
堀 江 支 所	松山市堀江町甲 1388-1	(089)979-1115	1 台	平日) 8:45~18:00 土曜) 8:45~17:00 日・祝日) 9:00~17:00

現金自動設備設置一覧表

店 舗 名	所 在 地	電 話 番 号	ATM 台数	ATM 営業時間
高 浜	松山市高浜町一丁目 2254-10	本所 (089)946-1611	1 台	平日) 8:45~18:00 土曜) 8:45~17:00 日・祝日) 9:00~17:00
中 川 原 出 張 所	伊予郡松前町大字 中川原 110-3	北伊予支所 (089)984-2171	1 台	平日) 8:45~18:00 土曜) 8:45~17:00 日・祝日) —
ハルティ・フジ 衣山 SC 共 同 出 張 所	松山市衣山一丁目 188	J A 松 山 市 ・ 愛媛銀行監視セ ンター (089)933-1111	1 台	平日) 8:45~21:00 土曜) 8:45~21:00 日曜) 9:00~21:00 祝日) 9:00~21:00

法定開示項目掲載ページ一覧

経営管理体制	3
事業の概況	4～5
地域貢献情報	6～7
リスク管理の状況	8～14
自己資本の状況	15
主な事業の内容	16～23

経営資料

貸借対照表	24～25
損益計算書	26～28
注記表	29～55
剰余金処分計算書	57
最近の5事業年度の主要な経営指標	60
利益総括表	60
資金運用収支の内訳	61
受取・支払利息の増減額	61
貯金に関する指標	
科目別貯金平均残高	62
定期貯金残高	62
貸出金等に関する指標	
科目別貸出金平均残高	62
貸出金の金利条件別内訳残高	62
貸出金の担保別内訳残高	63
債務保証の担保別内訳残高	63
貸出金の使途別内訳残高	63
貸出金の業種別残高	63
主要な農業関係の貸出金残高	64
リスク管理債権の状況	65
貸倒引当金の期末残高 及び期中の増減額	68
貸出金償却の額	68
内国為替取扱実績	68
有価証券に関する指標	
種類別有価証券平均残高	68
商品有価証券種類別平均残高	68
有価証券残存期間別残高	69
有価証券等の時価情報等	69
経営諸指標	
利益率	75
貯貸率・貯証率	75

自己資本の充実の状況	
自己資本の構成に関する事項	76～78
自己資本の充実度に関する事項	79～80
信用リスクに関する事項	81～84
信用リスク削減手法に関する事項	85～86
出資その他これに類する エクスポージャーに関する事項	87
金利リスクに関する事項	88

連結情報

グループの概況	
グループの事業系統図	90
子会社等の状況	90
連結事業概況	91
最近5年間の連結事業年度の 主要な経営指標	91
連結貸借対照表	92～93
連結損益計算書	94～95
連結注記表	96～118
連結剰余金計算書	119
連結事業年度の リスク管理債権の状況	119
連結事業年度の 事業別経常収益等	120
連結自己資本の充実の状況	
自己資本の構成に関する事項	122～124
自己資本の充実度に関する事項	125～126
信用リスクに関する事項	127～130
信用リスク削減手法に関する事項	130～131
オペレーショナル・リスク に関する事項	132
出資その他これに類する エクスポージャーに関する事項	132
金利リスクに関する事項	132

J Aの概要

機構図	134～135
役員構成（役員一覧）	136
特定信用事業代理業者の状況	138
店舗等のご案内	139～142

松山市農業協同組合

松山市三番町八丁目 325 番 1

TEL (089) 946-1611(代)

FAX (089) 946-0012