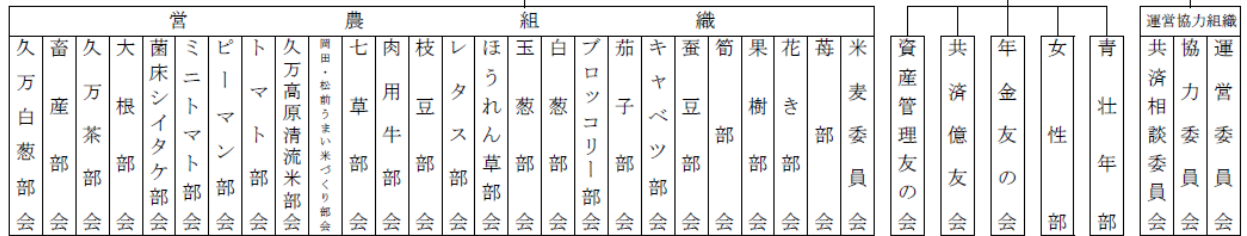
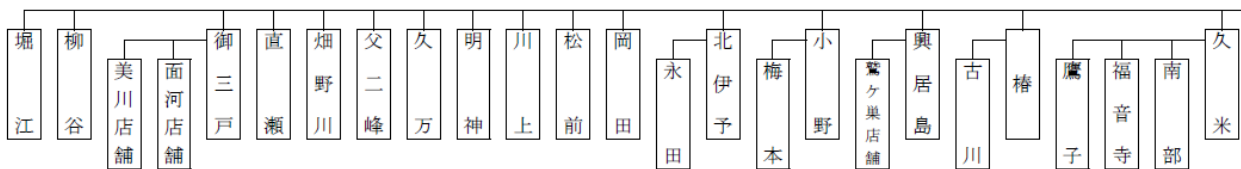
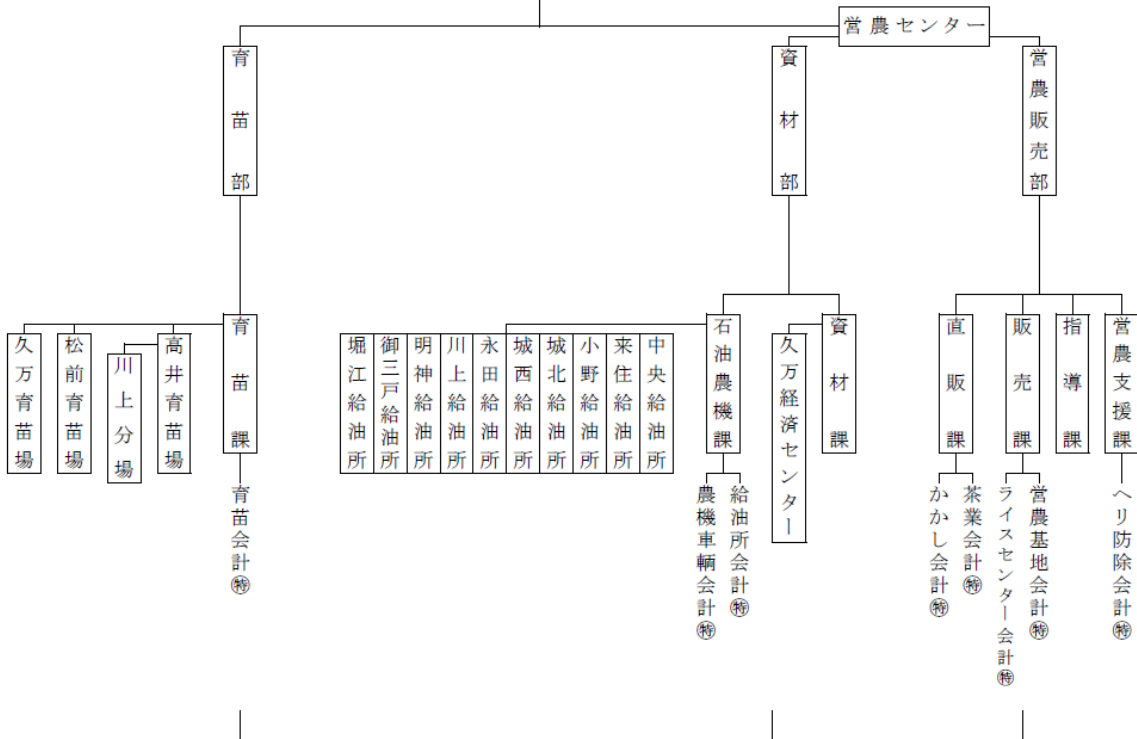


【JA松山市の概要】
1. 機構図

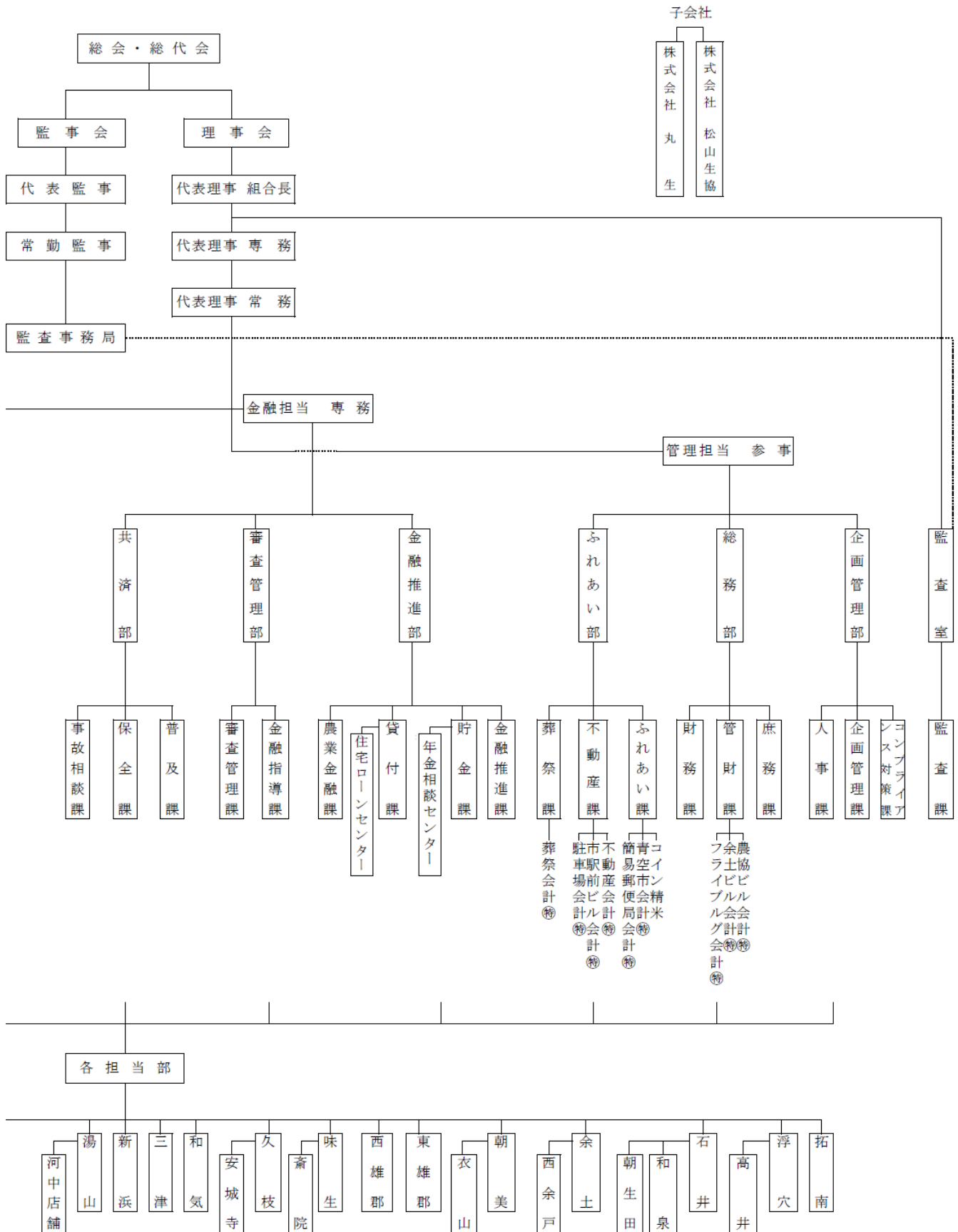
組合員 (2016. 3. 31現在)
正 34,646人
准 10,633人
24,013人



経済担当 常務



2016 年 4 月 1 日



2. 役員構成 (役員一覧)

(2016年7月1日現在)

代表理事組合長	森 映一	理 事	大川 泰範
代表理事専務 (金融)	阿部 和孝	〃	上田 陽一
代表理事常務 (経済)	岡田 明夫	〃	松本 康良
理 事	二神 信次郎	〃	三津山 由比
〃	清水 潔	〃	鈴木 順治
〃	三神 政勝	〃	菅 重雄
〃	松友 賢二	〃	白石 敏夫
〃	竹内 宏輝	〃	土居 道弘
〃	芳之内 正幸	〃	長曾我部 博
〃	芳野 徳三	〃	山村 利一
〃	森 茂喜	〃	乗松 和久
〃	宮本 民夫	〃	小池 美穂
〃	橋本 均	〃	正岡 博美
〃	安永 洋明	代表 監 事	乗松 敏幸
〃	松本 浩二	監 事	竹村 章
〃	小池 正嗣	〃	今井 俊一
〃	宮内 英世	〃	森田 久典
〃	仙波 正幸	〃	戒能 豊和
〃	加藤 賢治	〃	木村 博
〃	田中 安男	〃	西本 照文
〃	大西 明司	常 勤 監 事	諏訪 玄

3. 組合員数

(単位：人、団体)

区 分	2014年度	2015年度	増 減
正組合員	10,940	10,633	▲307
個 人	10,918	10,609	▲309
法 人	22	24	2
准組合員	22,232	24,013	1,781
個 人	22,232	24,013	1,781
法 人	—	—	—
合 計	33,172	34,646	1,474

4. 組合員組織の状況

(単位：人)

組 織 名	構 成 員 数
青 壯 年 部	335
女 性 部	706
年 金 友 の 会	16,926
共 済 億 友 会	882
資 産 管 理 友 の 会	203
米 麦 委 員 会	937
苺 部 会	36
花 き 部 会	68
果 樹 部 会	161
筍 部 会	105
蚕 豆 部 会	246
キャベツ部会	18
茄 子 部 会	44
ブロッコリー部会	71
白 葱 部 会	88
玉 葱 部 会	9
ほうれん草部会	14
レタス部会	50
枝 豆 部 会	50
肉 用 牛 部 会	8
七 草 部 会	3
岡田・松前うまい米づくり部会	120
久万高原清流米部会	532
ト マ ト 部 会	93
ピ ー マ ン 部 会	121
ミニトマト部会	3
菌床シイタケ部会	3
大 根 部 会	4
久 万 茶 部 会	76
畜 産 部 会	9
久 万 白 葱 部 会	11

5. 特定信用事業代理業者の状況

該当する代理業者はありません。

6. 地区一覧

松山市	全域
伊予郡	松前町
東温市	全域
上浮穴郡	久万高原町

7. 沿革・あゆみ

年月日	項目	行 事
昭和39年 9月 1日		松山市農協設立（市内13農協）
40年 5月 4日		湯山農協と合併
41年 2月 1日		久米農協と合併
45年12月 5日		貯金100億円突破
47年10月 2日		「株式会社松山生協」設立
49年10月 5日		「株式会社丸生」設立
54年11月17日		共済保有1,000億円達成
55年10月 8日		農協ビル完成
56年 3月23日		全店に「オンライン開通」
59年 8月13日		全銀内国為替加盟
62年10月24日		業務区域が松山市一円となる
63年 1月14日		組合員が一人を突破
平成 2年 5月31日		共済保有3,000億円達成
2年11月21日		貯金残高が1,000億円突破
3年10月 1日		泊農協と合併
4年 2月 1日		小野農協と合併
9年12月 1日		北伊予農協と合併
10年 4月 1日		松前町農協と合併
11年 1月18日		郵貯ATMとオンライン提携スタート
11年 2月 1日		川内町川上農協・久万農協と合併
11年12月 6日		愛媛銀行ATMとオンライン提携スタート
12年 2月21日		愛媛県信連とオンライン提携スタート
12年12月15日		貯金残高が2,000億円突破
13年 9月 3日		特定組合の承認を得て、健全経営を図る。
16年 5月 6日		信用事業システム県下統一システムへの移行
17年 3月16日		松山市農協設立40周年記念式典
17年10月 1日		松山市堀江農協と合併
18年 5月 8日		全国農協信用オンラインシステムへの移行
20年 2月29日		ATMコーナーに『こども110番』設置
21年 1月13日		経済システムを県統一システムに統合
23年 5月 6日		信用システムを新JASTEMへ移行
24年 3月 9日		J A全中より『2011年度特別優良組合表彰』を受賞
24年12月 3日		貯金残高が3,000億円突破

年月日	項目	行 事
25年 2月 1日 26年11月 7日 28年 2月13日		「営農センター」を開設 松山市農協設立50周年記念式典 支所・出張所再編日（河中・面河・美川・高浜）

8. 店舗等のご案内

店 舗 名	所 在 地	電 話 番 号	ATM 台数	ATM 営業時間
本 所 (松山生協本店 マーケット)	松山市三番町八丁目 325-1	(089)946-1611	—	—
	松山市三番町八丁目 325-1	(089)946-1611	1 台	平日) 8:45~18:00 土曜) 8:45~17:00 日・祝日) 9:00~17:00
営 農 セ ン タ ー	松山市生石町 548	(089)968-1211	—	—
拓 南 支 所	松山市小坂四丁目 14-24	(089)933-4420	1 台	平日) 8:45~18:00 土曜) 8:45~17:00 日・祝日) —
浮 穴 支 所	松山市森松町 530-3	(089)957-8100	1 台	平日) 8:45~18:00 土曜) 8:45~17:00 日・祝日) —
石 井 支 所	松山市北土居五丁目 16-30	(089)956-0308	1 台	平日) 8:45~18:00 土曜) 8:45~17:00 日・祝日) 9:00~17:00
松 山 生 協 石 井 店	松山市北土居五丁目 11-11	(089)956-0308	1 台	平日) 8:45~18:00 土曜) 8:45~17:00 日・祝日) 9:00~17:00
余 土 支 所	松山市余戸東四丁目 3-5	(089)972-0310	1 台	平日) 8:45~18:00 土曜) 8:45~17:00 日・祝日) 9:00~17:00
朝 美 支 所	松山市朝美一丁目 8-26	(089)925-6453	1 台	平日) 8:45~18:00 土曜) 8:45~17:00 日・祝日) —
東 雄 郡 支 所	松山市竹原町 56	(089)941-9011	1 台	平日) 8:45~18:00 土曜) 8:45~17:00 日・祝日) —
西 雄 郡 支 所	松山市土居田町 604	(089)971-3577	1 台	平日) 8:45~18:00 土曜) 8:45~17:00 日・祝日) —
味 生 支 所	松山市北斎院町 732	(089)953-1411	1 台	平日) 8:45~18:00 土曜) 8:45~17:00 日・祝日) —

店 舗 名	所 在 地	電 話 番 号	ATM 台数	ATM 営業時間
久 枝 支 所	松山市西長戸町 915	(089)924-6234	1 台	平日) 8:45~18:00 土曜) 8:45~17:00 日・祝日) 9:00~17:00
和 気 支 所	松山市太山寺町 1107-3	(089)979-5611	1 台	平日) 8:45~18:00 土曜) 8:45~17:00 日・祝日) ——
三 津 支 所	松山市会津町 6-6	(089)951-0274	1 台	平日) 8:45~18:00 土曜) 8:45~17:00 日・祝日) ——
(松山生協三津店)	松山市古三津町二丁目 18-27	(089)951-0274	1 台	平日) 8:45~18:00 土曜) 8:45~17:00 日・祝日) 9:00~17:00
新 浜 支 所	松山市新浜町 13-1	(089)952-8030	——	——
鷺ヶ巣店 舗	松山市由良町 282	(089)961-2013	1 台	平日) 8:45~18:00 土曜) 8:45~12:00 日・祝日) ——
湯 山 支 所	松山市溝辺町甲 385	(089)977-0311	1 台	平日) 8:45~18:00 土曜) 8:45~17:00 日・祝日) 9:00~17:00
河 中 店 舗	松山市河中町甲 159	(089)977-5858	1 台	平日) 8:45~18:00 土曜) 8:45~17:00 日・祝日) ——
久 米 支 所	松山市南久米町 264-2	(089)975-0431	1 台	平日) 8:45~18:00 土曜) 8:45~17:00 日・祝日) 9:00~17:00
椿 支 所	松山市古川西一丁目 4-6	(089)956-0715	1 台	平日) 8:45~18:00 土曜) 8:45~17:00 日・祝日) ——
興 居 島 支 所	松山市泊町 894-5	(089)961-2211	——	——
小 野 支 所	松山市平井町 1402	(089)975-0124	1 台	平日) 8:45~18:00 土曜) 8:45~17:00 日・祝日) ——
高 井 出 張 所	松山市南高井町 1326-3	(089)975-7146	——	——
朝 生 田 出 張 所	松山市朝生田町三丁目 2-5	(089)941-0555	——	——
和 泉 出 張 所	松山市和泉北三丁目 22-20	(089)921-7798	——	——
西 余 戸 出 張 所	松山市余戸中四丁目 16-16	(089)974-1951	1 台	平日) 8:45~18:00 土曜) 8:45~17:00 日・祝日) ——

店 舗 名	所 在 地	電 話 番 号	ATM 台数	ATM 営業時間
衣 山 出 張 所	松山市衣山一丁目 2-20	(089)924-6500	1 台	平日) 8:45~18:00 土曜) 8:45~17:00 日・祝日) ——
斎 院 出 張 所	松山市南斎院町 1122-3	(089)973-6110	1 台	平日) 8:45~18:00 土曜) 8:45~17:00 日・祝日) 9:00~17:00
安 城 寺 出 張 所	松山市安城寺町 1047	(089)978-2864	——	——
南 部 出 張 所	松山市久米窪田町 163	(089)975-0401	——	——
福 音 寺 出 張 所	松山市福音寺町 44-3	(089)976-2727	——	——
鷹 子 出 張 所	松山市鷹子町 510-1	(089)976-8148	1 台	平日) 8:45~18:00 土曜) 8:45~17:00 日・祝日) ——
古 川 出 張 所	松山市古川南一丁目 14-30	(089)957-9542	1 台	平日) 8:45~18:00 土曜) 8:45~17:00 日・祝日) 9:00~17:00
梅 本 出 張 所	松山市北梅本町 835	(089)975-0781	1 台	平日) 8:45~18:00 土曜) 8:45~17:00 日・祝日) ——
北 伊 予 支 所 (松山生協北伊予店)	伊予郡松前町大字神崎 45-2	(089)984-2171	——	——
	伊予郡松前町大字出作 1-1	(089)984-2171	1 台	平日) 8:45~18:00 土曜) 8:45~17:00 日・祝日) 9:00~17:00
永 田 出 張 所	伊予郡松前町大字永田 80-2	(089)985-0856	1 台	平日) 8:45~18:00 土曜) 8:45~17:00 日・祝日) ——
岡 田 支 所	伊予郡松前町大字昌農内 45	(089)984-2101	1 台	平日) 8:45~18:00 土曜) 8:45~17:00 日・祝日) 9:00~17:00
松 前 支 所	伊予郡松前町大字北黒田 573 -1	(089)984-1024	1 台	平日) 8:45~18:00 土曜) 8:45~17:00 日・祝日) ——
川 上 支 所	東温市北方 2883-1	(089)966-5000	1 台	平日) 8:45~18:00 土曜) 8:45~17:00 日・祝日) ——
明 神 支 所	上浮穴郡久万高原町 西明神 341-1	(0892)21-1125	——	——
久 万 支 所	上浮穴郡久万高原町 久万 1416	(0892)21-1245	——	——

店 舗 名	所 在 地	電 話 番 号	ATM 台数	ATM 営業時間
(松山生協久万店)	上浮穴郡久万高原町 久万 1281-1	(0892)21-1245	1 台	平日) 8:45~18:00 土曜) 8:45~17:00 日・祝日) 9:00~17:00
父 二 峰 支 所	上浮穴郡久万高原町 露峰甲 415-2	(0892)21-1630	—	—
畑 野 川 支 所	上浮穴郡久万高原町 下畑野川甲 319-1	(0892)41-0011	—	—
直 瀬 支 所	上浮穴郡久万高原町 直瀬甲 2884-1	(0892)31-0321	—	—
面 河 店 舗	上浮穴郡久万高原町 洪草 1999	(0892)58-2411	1 台	平日) 8:45~18:00 土曜) 8:45~12:00 日・祝日) —
美 川 店 舗	上浮穴郡久万高原町 東川 81-1	(0892)57-0311	1 台	平日) 8:45~18:00 土曜) 8:45~12:00 日・祝日) —
御 三 戸 支 所	上浮穴郡久万高原町 中黒岩 2158	(0892)56-0311	—	—
柳 谷 支 所	上浮穴郡久万高原町 柳井川 2202	(0892)54-2211	—	—
久万経済センター	上浮穴郡久万高原町 菅生 2 番耕地 1406-1	(0892)21-1100 (0892)21-3366	1 台	平日) 8:45~18:00 土曜) 8:45~17:00 日・祝日) 9:00~17:00
堀 江 支 所	松山市堀江町甲 1388-1	(089)979-1115	1 台	平日) 8:45~18:00 土曜) 8:45~17:00 日・祝日) 9:00~17:00

現金自動設備設置一覧表

店 舗 名	所 在 地	電 話 番 号	ATM 台数	ATM 営業時間
中川原出張所	伊予郡松前町大字 中川原 110-3	北伊予支所 (089)984-2171	1 台	平日) 8:45~18:00 土曜) 8:45~17:00 日・祝日) —
ハルティ・フジ 衣山 SC 共同出張所	松山市衣山一丁目 188	J A 松山市・ 愛媛銀行監視セ ンター (089)933-1111	1 台	平日) 8:45~21:00 土曜) 9:00~21:00 日曜) 9:00~21:00 祝日) 9:00~21:00
市 駅 前 出 張 所	松山市千舟町五丁目 3-16	本所 (089)946-1611	1 台	平日) 8:45~18:00 土曜) 8:45~17:00 日・祝日) 9:00~17:00